

業務用中性増粘ハクリ剤

フローリング剥離
の決定版!

マジックジェル リムーバー

フローリングの繋ぎ目や什器の下に流れ込み難く、
階段の蹴込みに滞留して剥離が出来る増粘タイプ!

シックハウス・シックスクール疑惑物質非配合で
PRTR 法非該当の環境配慮型製品!



NET.18L



4L×4本

マジックジェルリムーバー

セールスポイント

分解能力が高い増粘タイプ

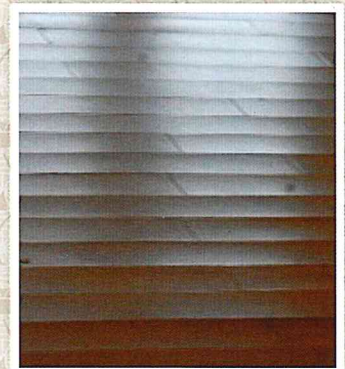
フローリングの繋目に染み込み難く床材を傷めません!
剥離の難しい階段の蹴込み部分に滞留し、剥離効果を発揮します!
動かせない什器の下に流れ込まないので養生の必要がありません!
分解能力が高くワックス層が薄い場合は、パッドで擦る必要がありません!

中性で安心の環境配慮タイプ

シックハウス・スクール疑惑物質やPRTR法該当物質が非配合の製品!
低臭タイプで嫌な臭いがしませんので現場を選ばずご使用頂けます!

用途	・フローリング、化学床材他のフロアポリッシュの剥離用。
標準希釈倍率使用量	・原液使用タイプ ・120~150ml/1㎡ (120~150㎡/18ℓ)
性状	・PH:7.5±0.5 (25℃) ・粘度500 (±100) mPa·s (25℃)
容量	・4ℓ×4本/18ℓ入り

※水を多量に使用して
液打ち状態に成ったフローリング



こうなる前に
「マジックジェルリムーバー」
をお使い下さい。

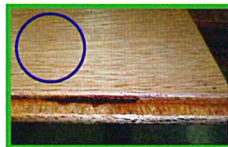
フローリングの繋目からの浸透比較 (5分放置)



普通の剥離剤の場合



マジックジェル
リムーバーの場合



使用方法

- 1.床面のゴミを掃除機等で除塵します。
- 2.マジックジェルリムーバーの原液をモップ又は、ローラー等で床面に塗布します。
- 3.ワックスの塗布厚により5~15分程放置します。
- 4.ワックス層が少ない場合はポリッシャーを回す必要は有りません。厚塗りして有る場合は、ポリッシャーをご使用下さい。
- 5.ウエットバキュームで汚水を回収して下さい。(粘度が高い為、水切りモップよりウエットバキュームがお薦めです。)
- 6.ハクリ剤が残らない様に丁寧に水拭きして下さい。
- 7.乾燥を待ちワックスを塗布して下さい。

使用上の注意

- ・リノリウム、大理石の鏡面仕上げでのご使用は、表面の艶が落ちる事が有りますので必ずテストしてからご使用下さい。
- ・導電性ゴムシートでのご使用も表面コーティングを落とす場合が有りますので必ずテストしてからご使用下さい。
- ・その他のデリケートな床材にご使用する場合は、必ず目立たない場所で5~15分放置テストをしてからご使用下さい。
- ・マジックジェルリムーバーを塗布した床面は、滑り易く成りますのでご注意下さい。

・ここに明記された以外の詳細事項に関しては「商品安全データシート」をご覧ください。・本製品は予告なく変更する事がありますのでご了承ください。

株式会社 つやげん

- 本社 〒145-0075 東京都大田区西嶺町13-9
TEL.03-5741-8011 FAX.03-5741-8012
- 九州支店 〒838-0062 福岡県朝倉市堤818-1
TEL.0946-22-0284 FAX.0946-22-0284
- 宮崎支店 〒880-0033 宮崎県宮崎市神宮西1-162
TEL.0985-27-8897 FAX.0985-27-8860

www.tsuyagen.co.jp/ つやげん

検索

お問い合わせ・ご注文は