

このたびはLi-ionバッテリーパックをお買い上げいただき、まことにありがとうございます。
取扱い上の注意をよくお読みいただき、正しくお使いください。

●この説明書は下記の機種に適用します。

LVシリーズ



使用上の注意

- 必ず使用する機器（マシン）の取扱い説明書をお読みください。正しく機器に接続してください。
不十分な場合は接触不良でショートしたり、機器が作動しない場合があります。
- 使用する前には必ずバッテリーの破損の有無を点検してください。破損や異常に気づいたら使用を中止してください。
また充電しないでください。
- バッテリーを持つ際は、手を滑らせて落下させないように充分注意してください。また、バッテリーを故意にぶつけたり、
分解しないでください。また熱したり焼却しないでください。
- バッテリーを濡らさないでください。また濡れたまま使用しないでください。バッテリーはどのような液体にも浸さないで
ください。
- バッテリーの異臭、発熱、変色、変形、液漏れ等に気づいたときは、火気より遠ざけ、使用を中止してください。
バッテリーが発熱、破裂、発火する原因になります。万一、液漏れした電解液が皮膚等に付着した場合は水で洗った後、
医師の診断を受けてください。
- バッテリーを初めて使用する際は必ず充電してください。
また、バッテリーは初期充電/放電を4～5回程度繰り返すことにより、所定の能力に達します。
- バッテリーは必ず、適合する専用充電器で充電してください。また0℃以下40℃以上では充電しないでください。
(※充電器の取扱い説明書もお読みください。)
・適合充電器：CLV9251、CLQ-1

保管上の注意

- バッテリーを高温（40℃以上）や多湿になる場所に保管しないでください。20℃以下で湿度が低い場所での保管をお勧め
します。
- ショートする危険があるため、バッテリーは金属物と一緒に保管しないでください。
- 長期間（1週間以上）使用しない時は、バッテリーを機器から取り外してください。長期ではない場合でも、バッテリー
を機器から取り外した状態で保管することをお勧めします。
- 1ヶ月以上使用しない場合は必ず充電してください。半年以上充電せずに放置するとバッテリーは使えなくなる可能性が
あります。 ※長期保管の場合は50%充電での保管をお勧めします。

仕様・その他

- 使用済みバッテリーの廃棄は、専門業者に依頼し、適切な処分を行いますので、お買い求めの販売店、または弊社支店、営業所までお申し出ください。
- バッテリーの寿命（サイクル数）は使用環境、保管状態などにより異なります。
適切な使用、保管状態でも充電後、使用時間が著しく短くなった場合はバッテリーの寿命と考えられ、交換が必要となります。
- 仕様

仕様項目	LV925 / LV14
バッテリータイプ	リチウムイオン
バッテリー電圧	DC25.9V / DC25.9V
バッテリー容量	9Ah / 14Ah
バッテリー重量	1.8kg / 2.6kg

重要なお願い



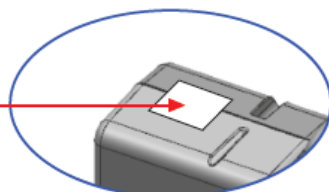
開封防止シールを剥がさないで！

バッテリーに貼付されている開封防止シールは、絶対に剥がさないでください。



バッテリーを分解しないで！

バッテリーは改造したり分解しないでください。発火や発煙の原因となり危険です。



※ お客様の方で開封防止シールを剥がし、分解等をされた場合は一切の責任を負いかねます。

リチウムイオンバッテリーは資源です。 使用済みバッテリーの回収にご協力ください。



リチウムイオンバッテリーには、主な材料としてコバルト(Co)などの希少な資源が使われています。限りあるこの希少な資源をムダなく使うために、リサイクルによる「資源の再利用」は大きな効果を持っています。
使用済みのリチウムイオンバッテリーは、棄てずに、希少な資源の有効活用のため、ぜひリサイクルにご協力ください。



URL <http://www.penguinwax.co.jp>
ペンギンワックス株式会社
本社・工場 大阪市東成区東中本3-10-14 (〒537-0021) TEL.06 (6973) 9131

東京支店 TEL 03(3387)9381 札幌営業所 TEL 011(742)3701
名古屋支店 TEL 052(824)1711 仙台営業所 TEL 022(239)5161
大阪支店 TEL 06(6973)9131 北陸営業所 TEL 076(224)4281
福岡支店 TEL 092(451)9411 広島営業所 TEL 082(509)5030
高松営業所 TEL 087(881)5067